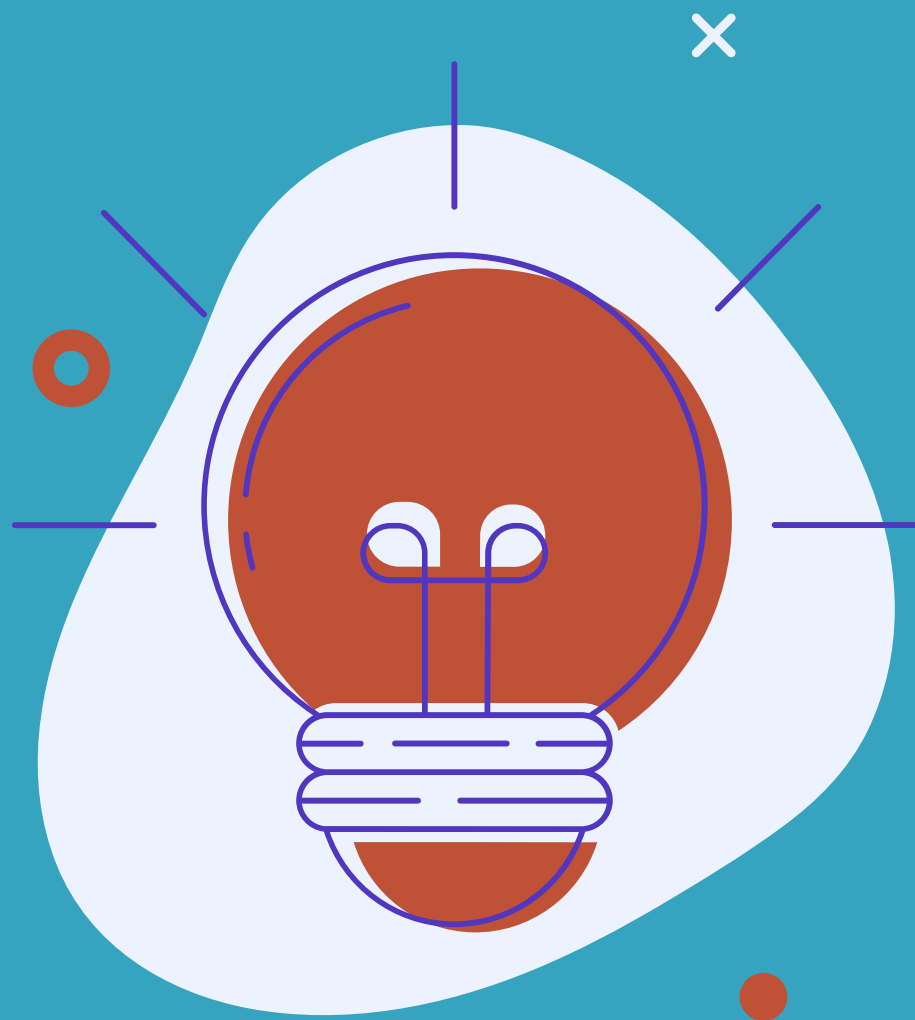




**Itzamná**

**Portafolio  
1/2020**

# Proyectos



**01**

Colaboración con iniciativa  
REMEDIOS.

**02**

Estudio "Violencia en contra de las  
mujeres en el espacio laboral".

**03**

Herramienta de seguimiento  
CURVA COVID19.

**04**

Estudio "Situación del sector salud  
en México ante COVID19".

**05**

Estudio "El crimen en tiempos del  
COVID19".

**06**

Georeferenciación para comercios  
queretanos.

## INICIATIVA REMEDIOS

Colaboramos en una iniciativa de empresas que decidieron actuar ante la crisis económica generada por COVID19. Desde ahí se desarrollan contenidos y herramientas para conocer mejor la crisis, actuar con responsabilidad, impulsar cambios positivos y asumir compromisos ante la nueva realidad.

Desde **ITZAMNÁ** aportamos el análisis de datos e información sobre la crisis sanitaria y económica para la construcción de contenidos.



[CONOCE MÁS DE ESTA INICIATIVA](#)





X

# ESTUDIO **Violencia en contra de las mujeres en el espacio laboral**

En México la situación de las mujeres trabajadoras es preocupante. Ser mujer y trabajar las expone a violencia de género en sus espacios laborales.

Para comprender más a detalle esta realidad, **ITZAMNÁ** desarrolló un estudio analizando los datos publicados por la ENDIREH 2015.

La finalidad es mostrar una radiografía de esta problemática, y reconocer la gravedad del tema por entidad o región.

Los datos son herramientas para conocer nuestros desafíos y poderles hacer frente de manera más asertiva.

 [CONOCE MÁS DE ESTE ESTUDIO](#)

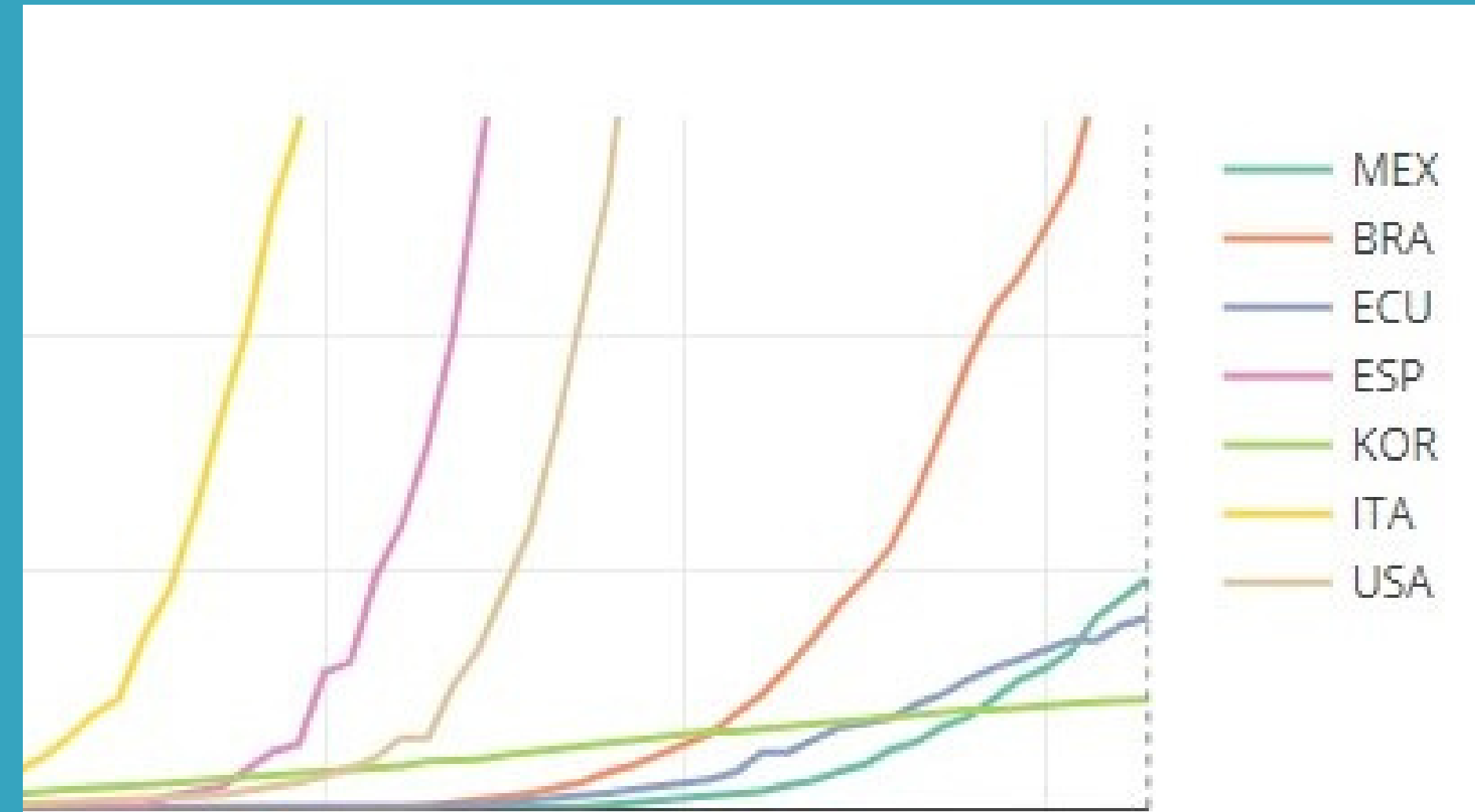


## HERRAMIENTA

# CURVA COVID19

La herramienta **CURVA COVID19** permite dar seguimiento en tiempo real al comportamiento de la curva de contagio, comparando la epidemia en distintas regiones, y centrando la comparación en el caso México.

Incluye gráficos que contribuyen a visualizar el número de casos confirmados y de decesos reportados por Covid para los países Estados Unidos, Italia, Corea, España, Ecuador, Brasil y México.



[CONOCE LA CURVA COVID19](#)



**PRENSA**



[AM QUERÉTARO](#)



[KLEVER](#)



[UP DATE MÉXICO](#)

# ESTUDIO Situación del sector salud en México ante COVID19



Ante la pandemia de COVID19, la experiencia internacional indica que el desafío en materia de salud para cada país, consiste en reconocer la capacidad en infraestructura sanitaria con la que se cuenta.

Con la finalidad de brindar datos en este sentido, y así fomentar un ejercicio de conciencia y autocuidado en la población, **ITZAMNÁ** generó el estudio “¿Dónde empezamos? El sector salud en México”.

Las fuentes de información para este estudio fueron la Organización Panamericana de la Salud y la Secretaría de Salud del Gobierno Federal. La información disponible es de 2018 y refleja datos relevantes para conocer las áreas de oportunidad de nuestro sistema de salud.



[CONOCE MÁS DE ESTE ESTUDIO](#)



# ESTUDIO El crimen en tiempos del COVID19

Un cambio en la vida social desencadena cambios en los delitos que se cometen en un tiempo y un espacio.

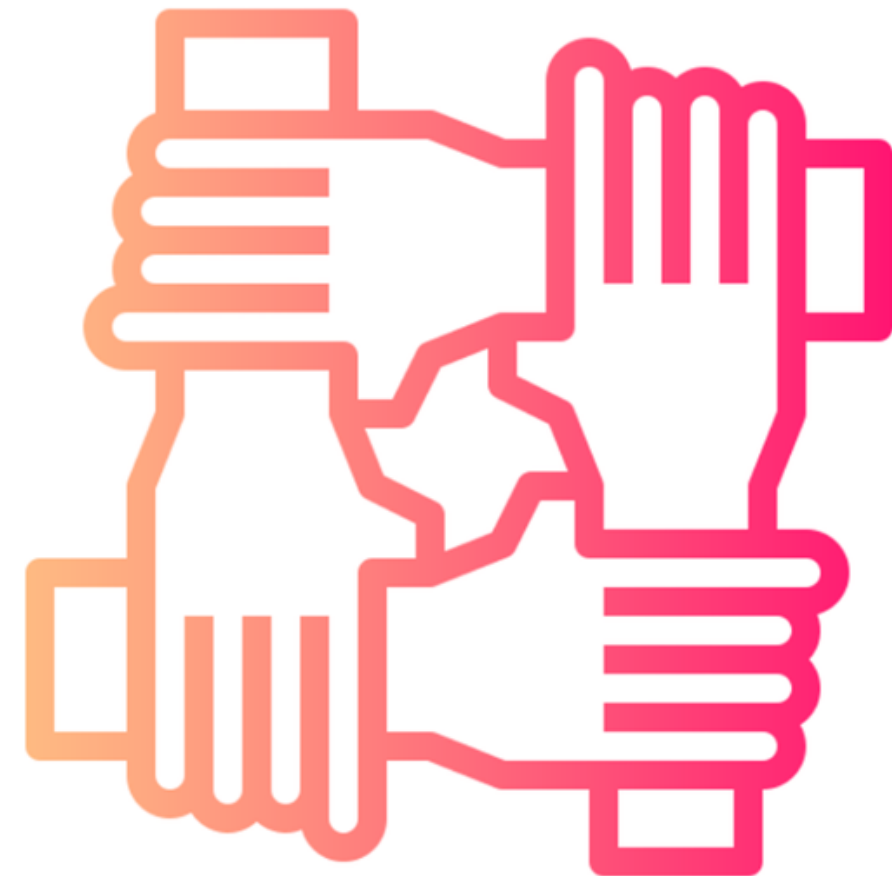
Comprender los efectos de una severa interrupción de la vida cotidiana, como la actual emergencia sanitaria, requiere entender cuáles delitos dependen de qué actividades sociales y como la emergencia los afecta.

Aquí se presenta un análisis de para entender un poco más del fenómeno delictivo.



[CONOCE MÁS DE ESTE ESTUDIOS](#)





**QUERÉTARO SE APOYA**

## DONACIÓN

# Georeferenciación para comercios queretanos

Queremos contribuir al perfeccionamiento de ideas. Por ello realizamos un donativo a la iniciativa Querétaro Se Apoya.

Ésta contempló limpieza y estandarización de su base de datos, georeferenciación de los negocios registrados y el diseño de un nuevo formulario de captura y actualización de información.

Queremos respaldar las buenas ideas como Querétaro Se Apoya, que desinteresadamente apoyan a comercios que se ven afectados por las medidas de confinamiento que se tomaron ante el Covid-19.

## PRENSA



[DIARIO DE QUERÉTARO](#)



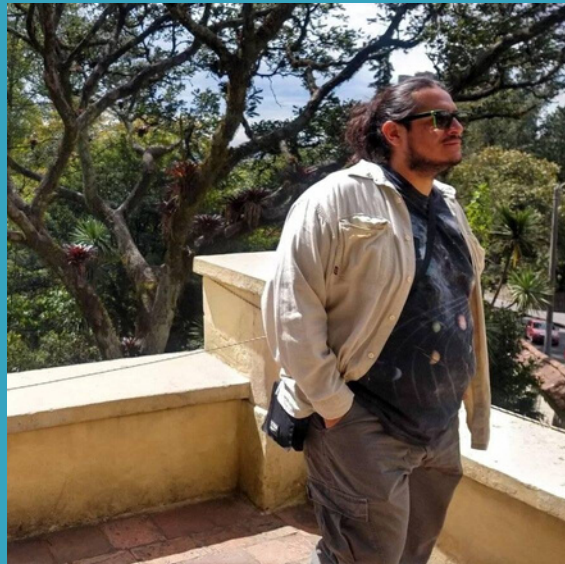
[ROTATIVO](#)



[CONOCE MÁS DE ESTE DONATIVO](#)



# El Equipo



**Alejandro Guzmán**  
CEO



**Rosy García**  
Directora Comercial



**Fabián Camacho**  
Director de Desarrollo





# Itzamná



[contacto@itzamna.org](mailto:contacto@itzamna.org)

## Portafolio 1/2020